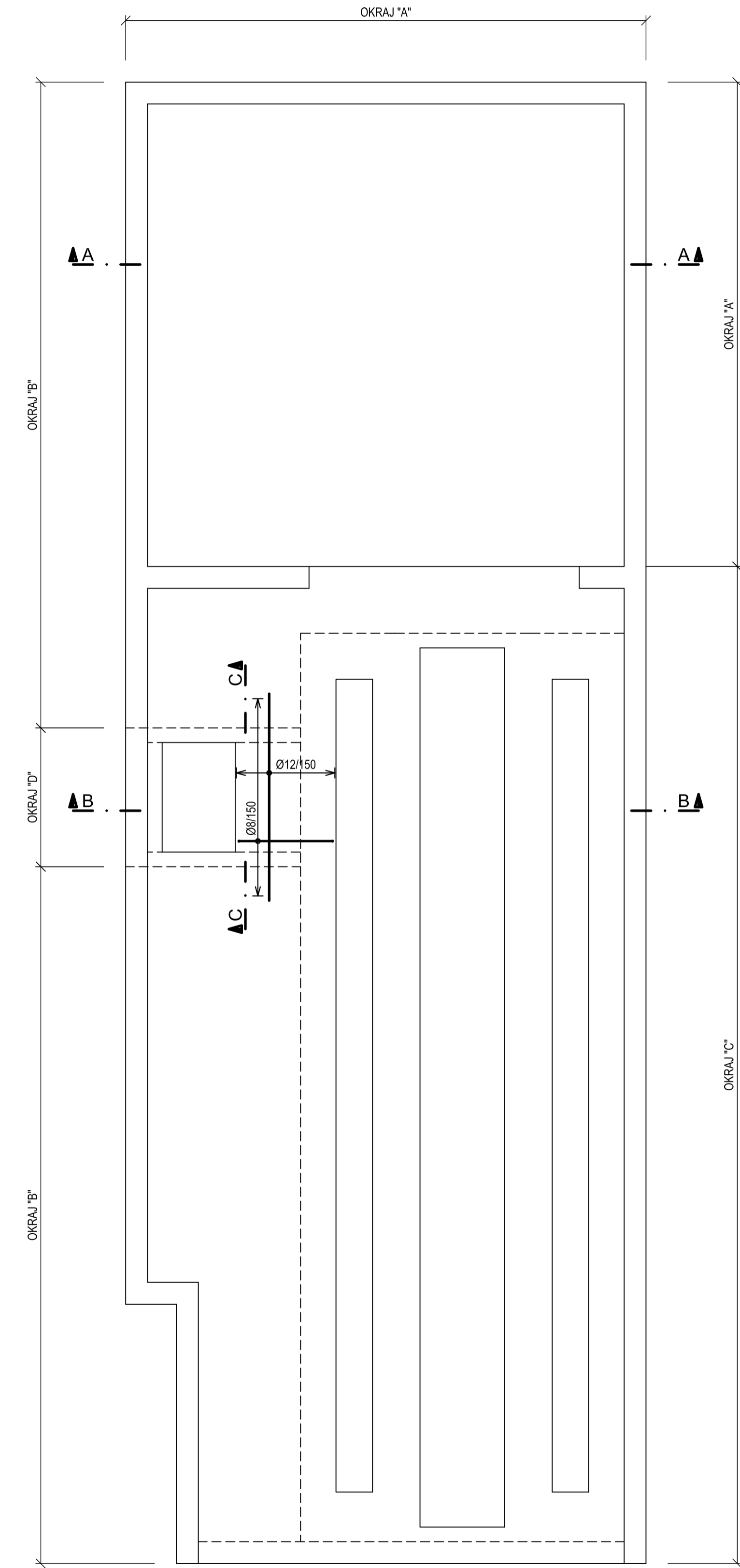


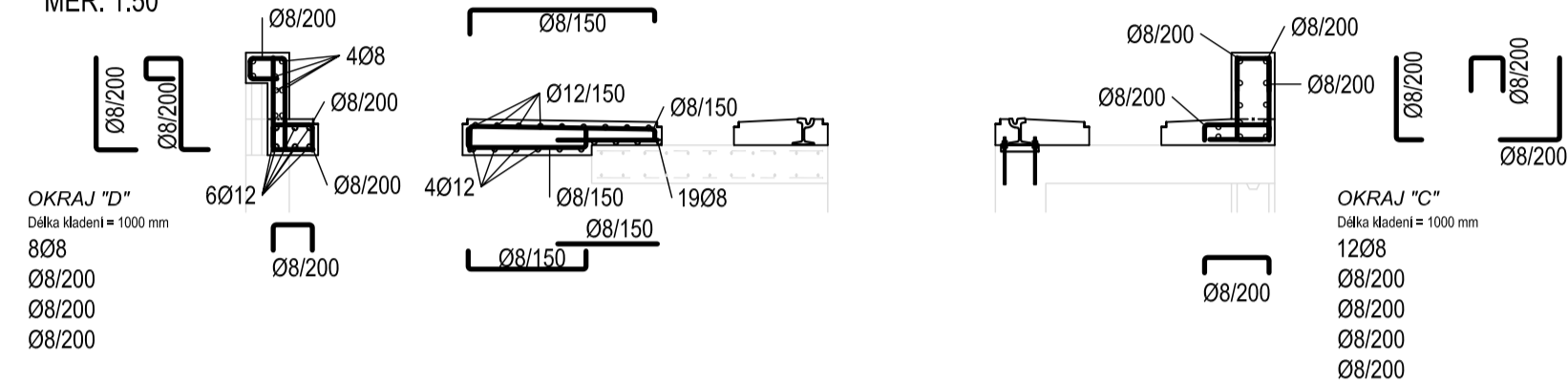
SCHÉMA VÝZTUŽE PODLAHOVÉ DESKY
PŮDORYS - PŘÍDAVNÉ VÁZANÉ VÝZTUŽE
MĚR. 1:50



ŘEZ A-A
MĚR. 1:50



ŘEZ B-B
MĚR. 1:50



ŘEZ C-C
MĚR. 1:50

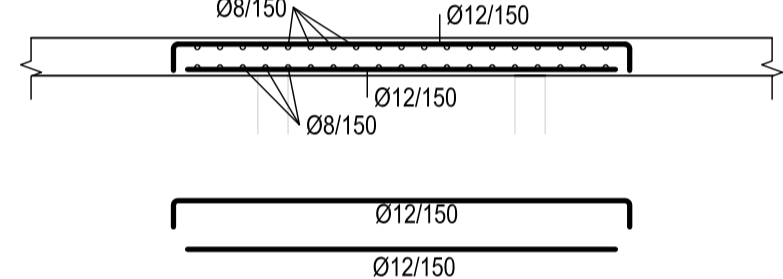
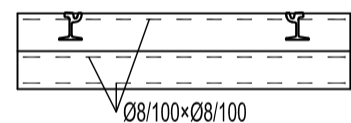


SCHÉMA VÝZTUŽE PODLAHOVÉ DESKY
DESKA POD KOLEJEMI - STARÁ HALA
MĚR. 1:50



VÝKAZ VÝZTUŽE PRO 1 mb OKRAJE "A"

		Délka						
		B500B						
		8	10	12	16	20	25	32
Celková délka	[m]	32.25	0	0	0	0	0	0
Specifická hmotnost	[kg]/[mb]	0.395	0.617	0.888	1.578	2.466	3.853	6.313
Hmotnost	[kg]	62.35	0	0	0	0	0	0
Hmotnost celkem	[kg]	62.35						
Celkem s prostřihem:	1.1 [kg]	68.59						

VÝKAZ VÝZTUŽE PRO 1 mb OKRAJE "B"

		Délka						
		B500B						
		8	10	12	16	20	25	32
Celková délka	[m]	38.5	0	0	0	0	0	0
Specifická hmotnost	[kg]/[mb]	0.395	0.617	0.888	1.578	2.466	3.853	6.313
Hmotnost	[kg]	64.82	0	0	0	0	0	0
Hmotnost celkem	[kg]	64.82						
Celkem s prostřihem:	1.1 [kg]	71.30						

VÝKAZ VÝZTUŽE PRO 1 mb OKRAJE "C"

		Délka						
		B500B						
		8	10	12	16	20	25	32
Celková délka	[m]	27.75	0	0	0	0	0	0
Specifická hmotnost	[kg]/[mb]	0.395	0.617	0.888	1.578	2.466	3.853	6.313
Hmotnost	[kg]	60.57	0	0	0	0	0	0
Hmotnost celkem	[kg]	60.57						
Celkem s prostřihem:	1.1 [kg]	66.63						

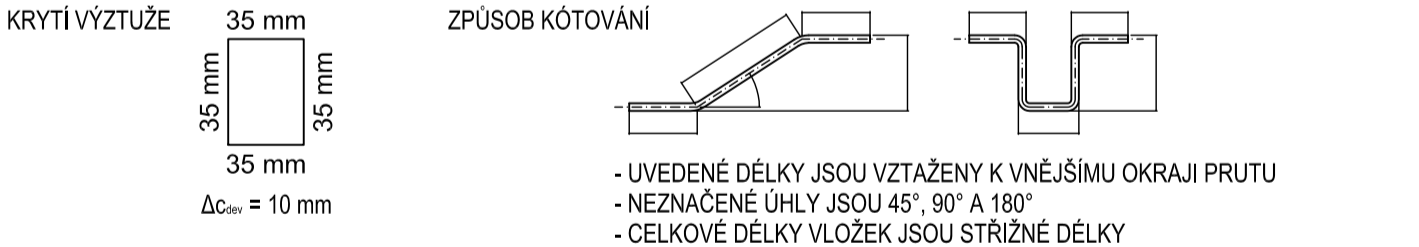
VÝKAZ VÝZTUŽE PRO 1 mb OKRAJE "D"

		Délka						
		B500B						
		8	10	12	16	20	25	32
Celková délka	[m]	26.3	0	0	0	0	0	0
Specifická hmotnost	[kg]/[mb]	0.395	0.617	0.888	1.578	2.466	3.853	6.313
Hmotnost	[kg]	60.00	0	0	0	0	0	0
Hmotnost celkem	[kg]	60.00						
Celkem s prostřihem:	1.1 [kg]	66.00						

VÝKAZ VÝZTUŽE PRO PŘEKRYTÍ KANÁLU

		Délka						
		B500B						
		8	10	12	16	20	25	32
Celková délka	[m]	63.65	0	104.7	0	0	0	0
Specifická hmotnost	[kg]/[mb]	0.395	0.617	0.888	1.578	2.466	3.853	6.313
Hmotnost	[kg]	25.14	0	92.97	0	0	0	0
Hmotnost celkem	[kg]	118.11						
Celkem s prostřihem:	1.1 [kg]	129.92						

VÝZTUŽ B500 B




BETON DLE ČSN EN 206-1 ZMĚNA Z3

C30/37 - XC2 XM1

- S ROZPTÝLENOU VÝZTUŽÍ (OCELOVÉ DRÁTKY, OBSAH MIN 20 kg/m³)

Tento dokument je duševním vlastnictvím společnosti 1.CERNOPOLNÍ s.r.o. Jeho využití je dle smluvních vztahů pouze pro tuto konkrétní zakázku. Rozmnožování ani předávání třetím osobám není dovoleno.

GP: 1.CERNOPOLNÍ s.r.o. - architektonicko - stavební atelier Volfova 8, 612 00 Brno Tel./fax: 541248372, 541248370; e-mail: 1cernopolni@1cernopolni.cz		HIP: ING.VÁCLAV KŘEPELKA	
Zodpovědný projektant : Ing. David Horák, Ph.D.		Vypracoval: Ing. David Horák, Ph.D.	
Spoluřešitel: -		Kontroloval: Ing. Václav Křepelka	
			
Objednatel: Strojírny Prostějov, a.s., Kojetinská 3700/5, 79601 Prostějov		David Horák architekt stavební konstrukce Tel. +420 608 403 985 davidh@horak.cz	
Název akce:		zak.číslo: 1014_JP	
Pořízení odmašťovacího boxu pro Strojírny Prostějov, a.s. na p.č. 7375/1 k.ú.Prostějov		Část:	
		D.1.2 staveb.-konstr.část	
Název výkresu :		Formát: 8x A4	
		Datum: 11/2014	
		Stupeň: DUR-DSP/DPS	
		Měřítko: 1:50	
SCHÉMA VÝZTUŽE PODLAHOVÉ DESKY		Č.výkresu: Rev.	
		D.1.2-09 00	